

ORIENTACJA



Nazwa inwestycji / adres
**Budowa hali sportowo-widowskiej
wraz z niezbędną infrastrukturą techniczną
i urządzeniami reklamowymi
przy ulicy Struga w Radomiu**

na działkach nr ewid. 74/6, 74/7, 74/8, 74/23
część działki nr ewid. 75, 78 przy ul. Andrzeja Struga
i część działki nr ewid. 81 przy ul. Stanisława Zbrowskiego

Inwestor
**Miejski Ośrodek Sportu i Rekreacji w Radomiu Sp. z o.o.
ul. Gabriela Narutowicza 9, 26-600 Radom**

Projektant
**POCJA KUP & A
20-000 Radom, ul. Sienkiewicza 37
tel. 22 25 15 15, 22 25 15 16
www.pocjakup.pl, pocjakup@poczka.pl**

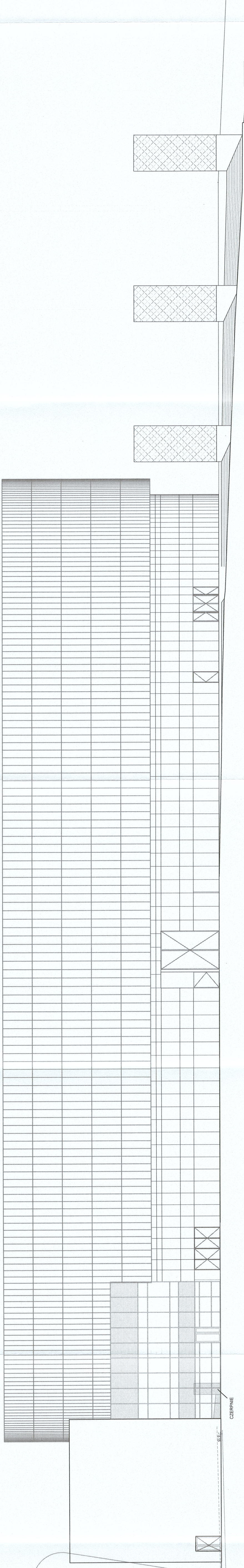


WOLCIECH CIESIAK STUDIO ARCHITEKTONICZNE
ul. Wolności 10, 26-600 Radom
tel. 22 25 15 15, 22 25 15 16
www.wolciechciesiak.pl, wolciechciesiak@wolciechciesiak.pl

Branża		ARCHITEKTURA		Stadium dokumentacji		PROJEKT BUDOWLANY ZAMIENNY	
Generalny Projektant		mgr inż. arch. Sylwester Plejał		nr uprawnień		MA 014 / 07	
Zespół projektowy		mgr inż. arch. Maciej Sowa mgr inż. arch. Małgorzata Melich mgr inż. arch. Karolina Serafin stud. arch. Yaryna Prośiw				MA 040 / 13	
Sprawczający		mgr inż. arch. Emilia Skwira					

ELEWACJA ZACHODNIA			
Data		CZERWIEC 2018	
Nr projektu		II	
Data Rewizji		1:200	
Nr rysunku		PBZ-H-A-E-13	

POZA ZAKRESEM
OPRACOWANIA



Stacion -
według odrębnego postępowania

Hala sportowa